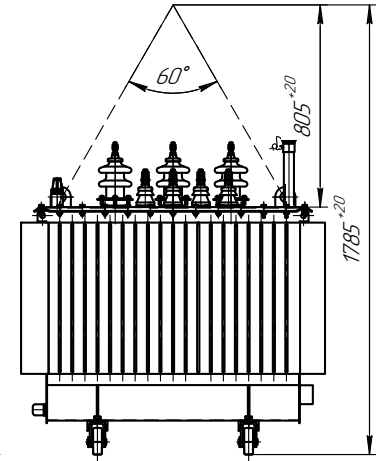
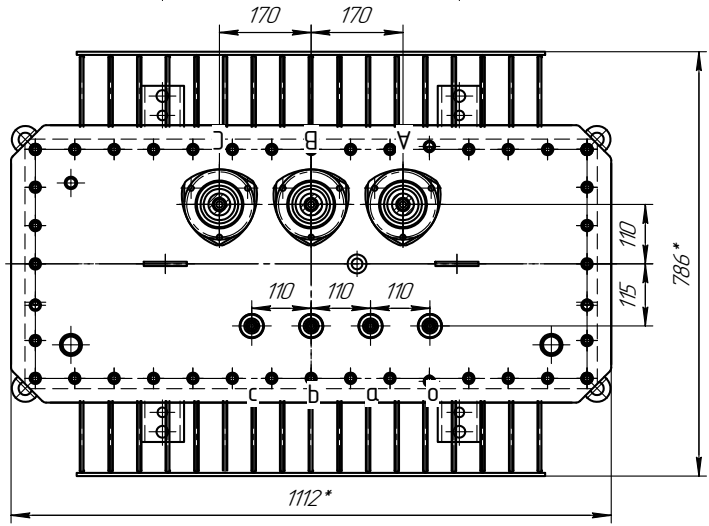


Подъем трансформатора

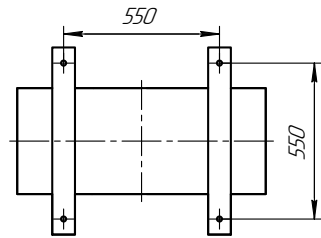


Лист. 1 из 1
Справ. №
ТМ-250 стандартный
ЖКУИ.672233.100

Лист. 1 из 1
Взам. инв. №
Инв. № подл.
Подп. и дата



Ширина колеи катков при продольном и поперечном перемещении трансформатора



Колея для поперечного перемещения

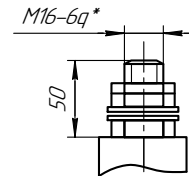
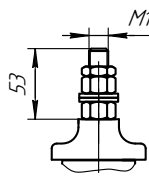
Колея для продольного перемещения

Наименование	Масса, кг
Масло трансформатора	158
Полная масса трансформатора	865

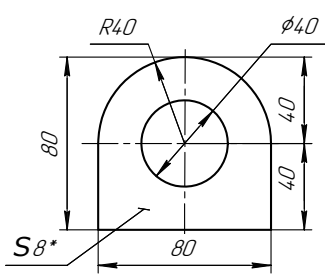
1. Размеры для справок
2. **ВНИМАНИЕ!** Активная часть связана с крышкой. Подъем активной части производить за пластины, расположенные на крышке.
3. Трансформатор поставляется заводом с запломбированными пробками для взятия пробы и слива масла и крышкой трансформатора.
4. Знак строповки и центр масс выполнить по ГОСТ 14.192.

Шпилька ввода ВН

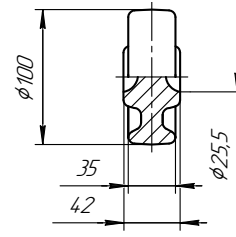
Шпилька ввода НН



Крюк для подъема



Транспортный ролик



ЖКУИ.672233.100 ГЧ				Лист	Масса	Масштаб
Трансформатор				A	См. таб.	1:7
Габаритный чертёж				Лист	Листов	1
(косой сывок провод-провод)						